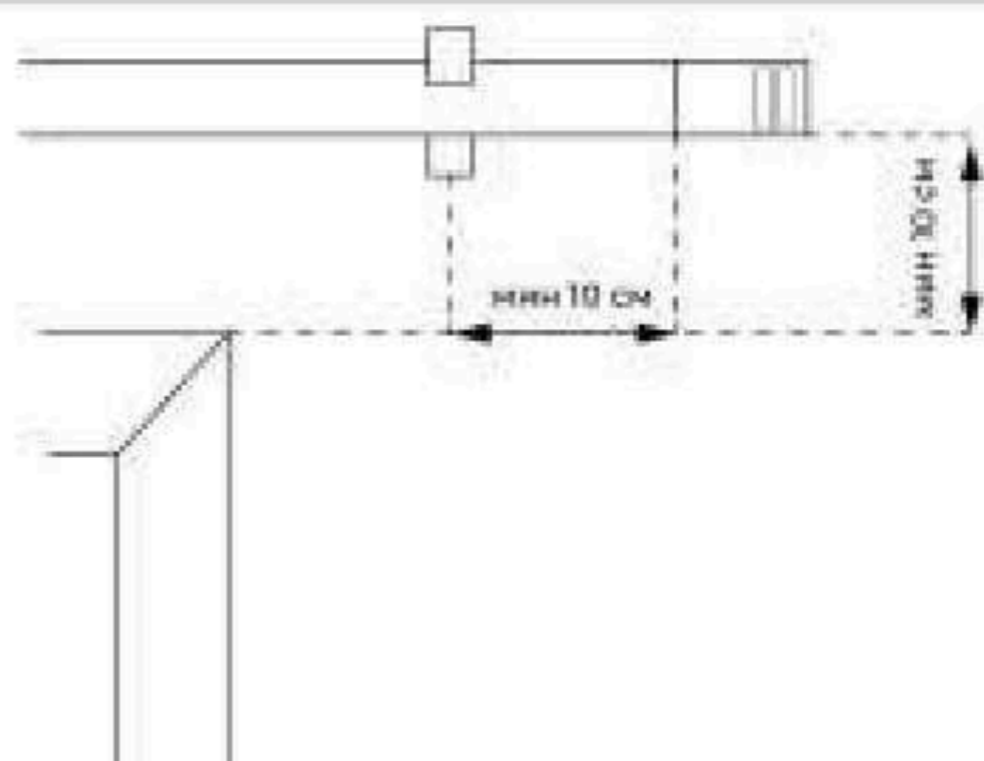


ИНСТРУКЦИЯ ПО МОНТАЖУ СОСТАВНОГО КАРНИЗА ХАЙ-ТЕК

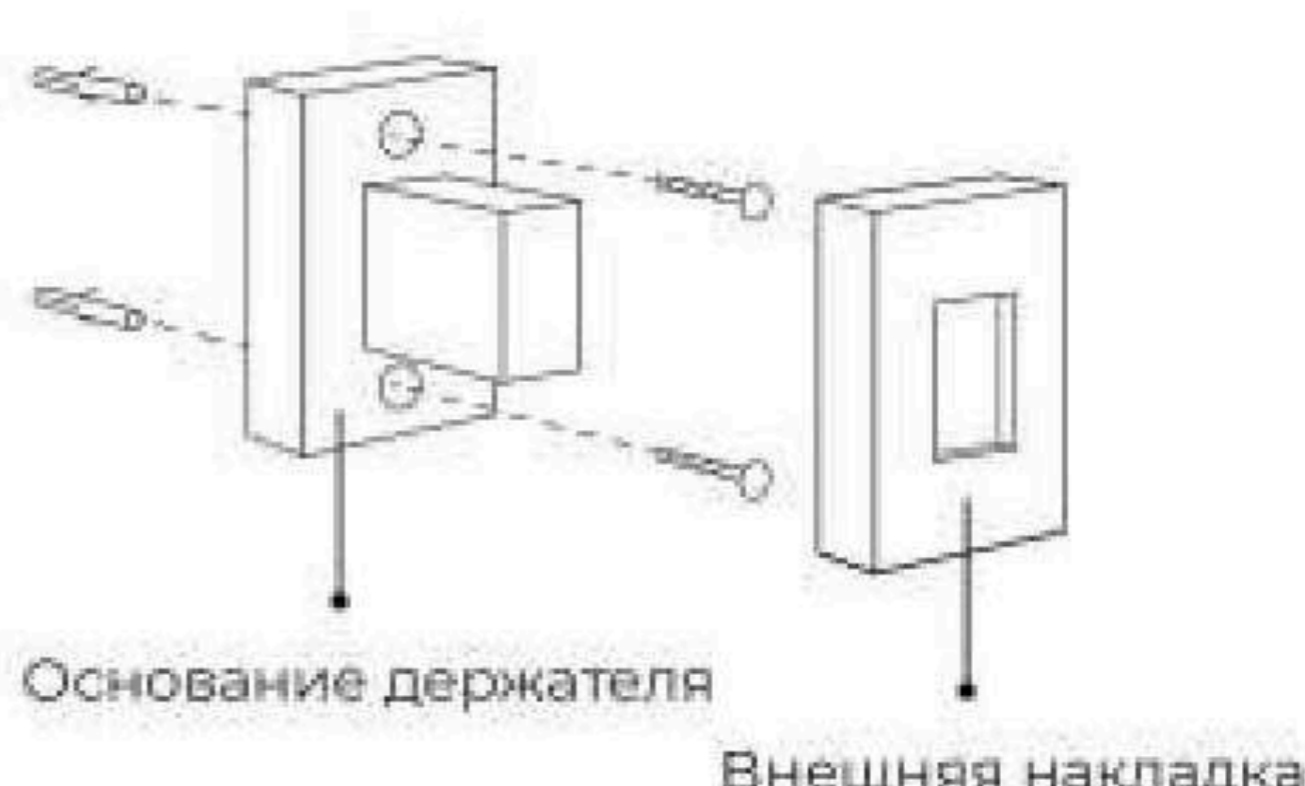
1. РАЗМЕТКА.

Определяем необходимую высоту крепления карниза. Делаем разметку для монтажа держателей. **ВАЖНО!** Рекомендуемый отступ направляющей от держателя до декоративного наконечника не менее 10 см. Рекомендуемое расстояние установки карниза от верхнего края оконного проема должна быть не менее 10 см.



2. МОНТАЖ ОСНОВАНИЙ ДЕРЖАТЕЛЕЙ.

В соответствии с разметкой монтируем основания держателей к поверхности стены. Закрываем основания держателей декоративными накладками. **ВАЖНО!** В комплект входят дюбели с шурупами для крепления держателей к поверхности стен. В зависимости от типа поверхности дюбели и шурупы подбираются индивидуально.



3. МОНТАЖ НАПРАВЛЯЮЩИХ.

Направляющие располагаем широким пазом вверх и закрепляем к выносной части держателя с помощью шестигранного ключа.



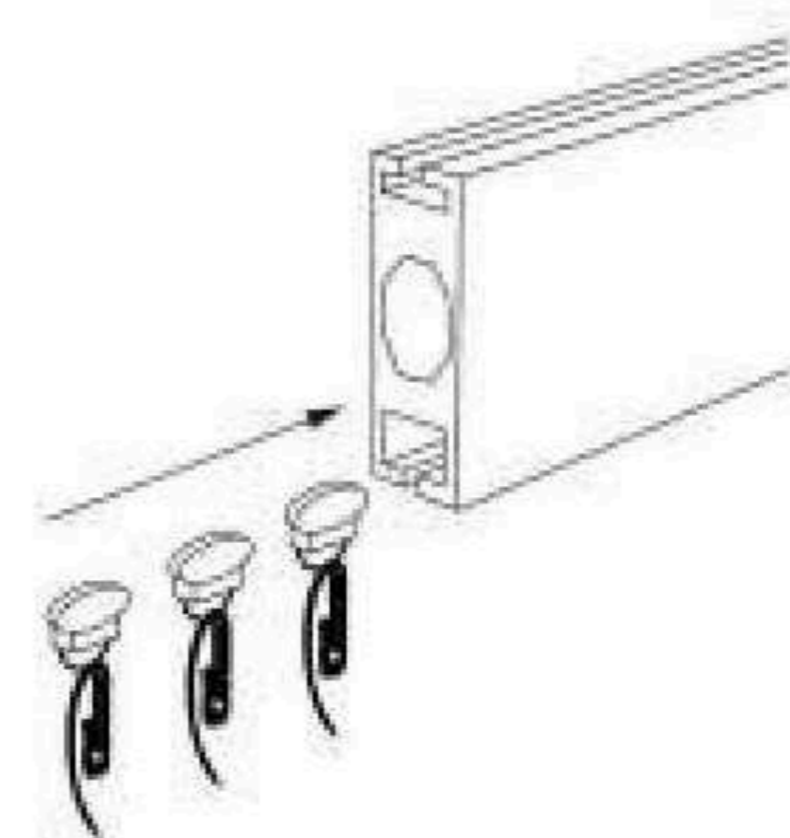
4. СОЕДИНЕНИЕ НАПРАВЛЯЮЩИХ С ПОМОЩЬЮ СКРЫТОГО СОЕДИНИТЕЛЯ

При длине карниза более 2,4 м необходимо соединение направляющих скрытым соединителем строго по центру широким пазом вверх.



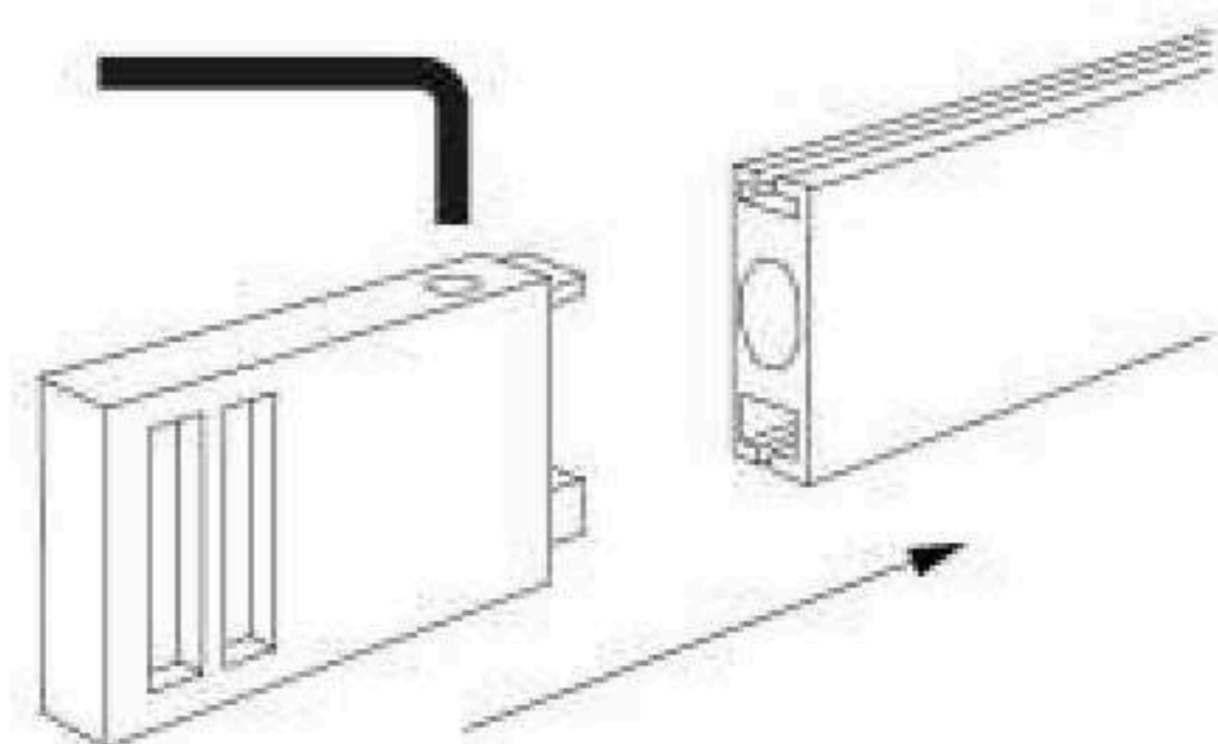
5. КРЕПЛЕНИЕ ГЛАЙДЕРОВ С КРЮЧКАМИ.

В нижний паз направляющих устанавливаем глайдеры, подвешиваем на глайдеры крючки.



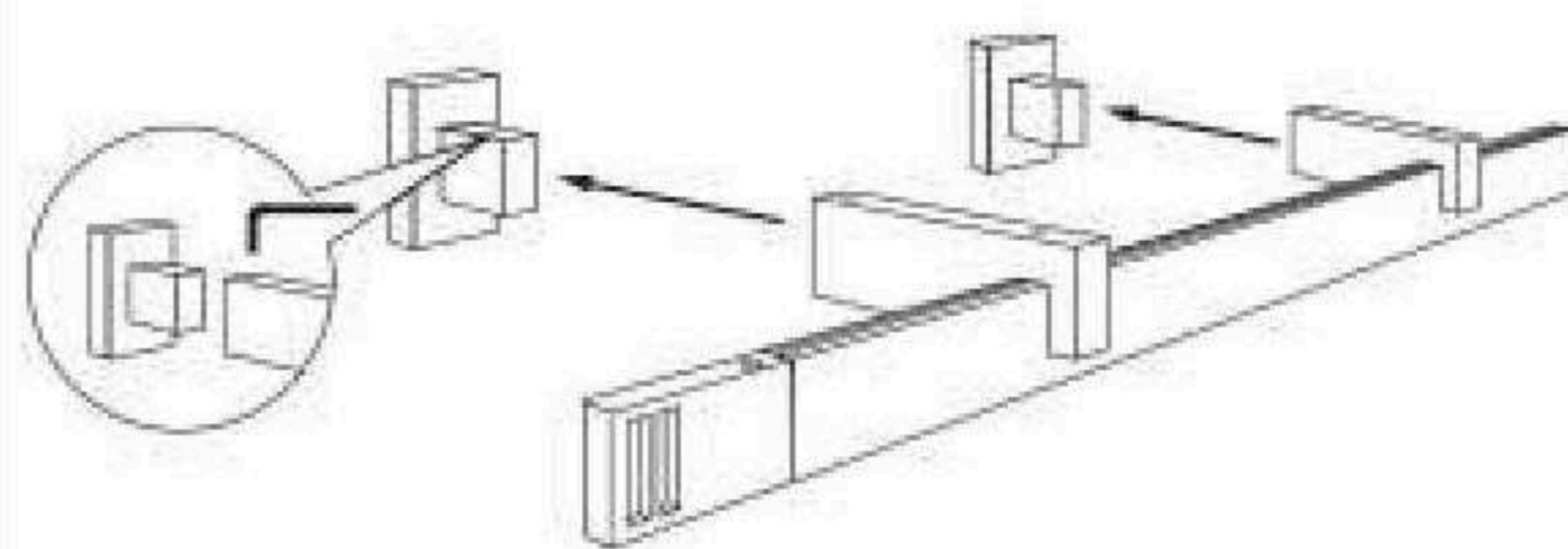
6. ФИКСАЦИЯ НАКОНЕЧНИКА

Стыкуем декоративные наконечники с направляющей карниза. С помощью шестигранного ключа фиксируем винтовые соединения наконечников.



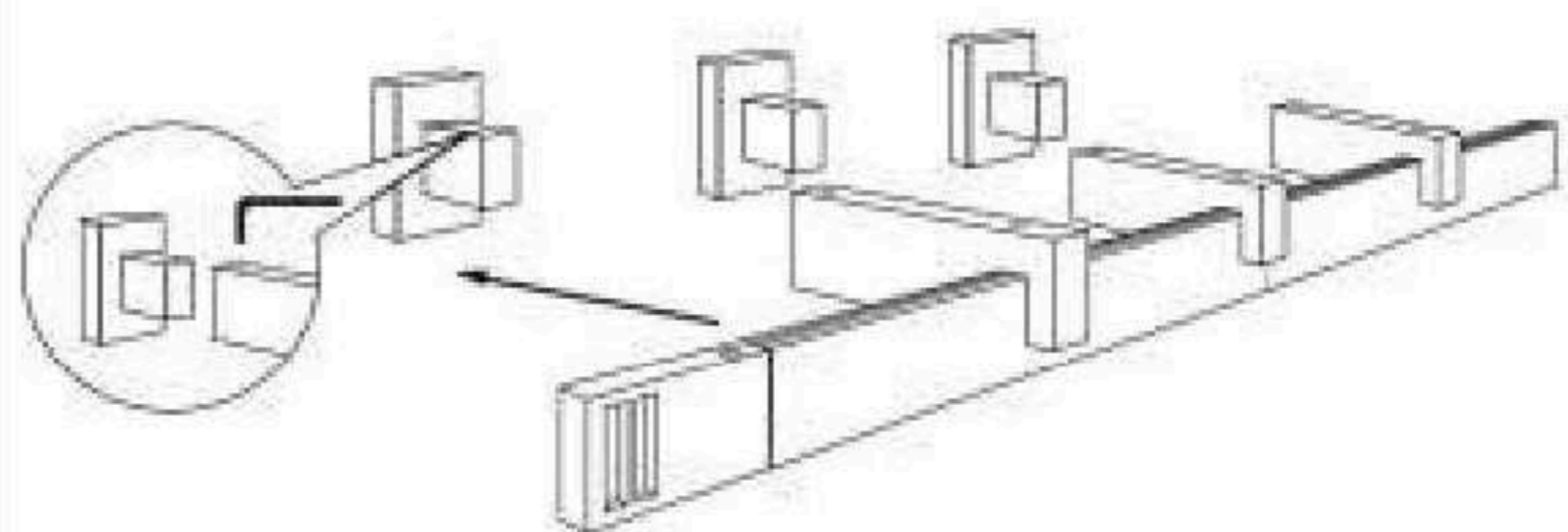
7. КАРНИЗ В СОБРАННОМ ВИДЕ СТЫКУЕМ С МОНТИРОВАННЫМИ ОСНОВАНИЯМИ ДЕРЖАТЕЛЕЙ.

Карниз в собранном виде стыкуем с монтированными основаниями держателей. С помощью шестигранного ключа фиксируем винтовые соединения на выносной части держателей.



ВАЖНО!

При соединении направляющих длиной от 2,4 м необходимо использовать дополнительный держатель в месте соединения направляющих.



МАКСИМАЛЬНАЯ РАСПРЕДЕЛЁННАЯ ШТОРНАЯ НАГРУЗКА НА ОДИН ДЕРЖАТЕЛЬ НЕ ДОЛЖНА ПРЕВЫШАТЬ 5 КГ !

ПРИ СБОРКЕ ДВУХ- И ТРЕХРЯДНОГО КАРНИЗОВ ПОРЯДОК ДЕЙСТВИЙ АНАЛОГИЧЕН.