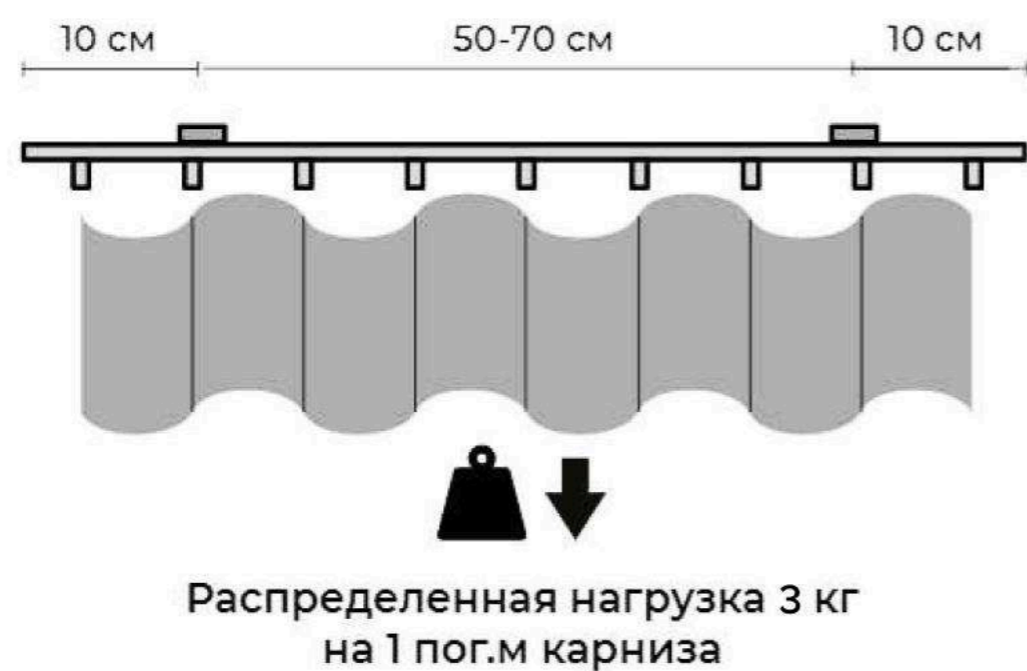


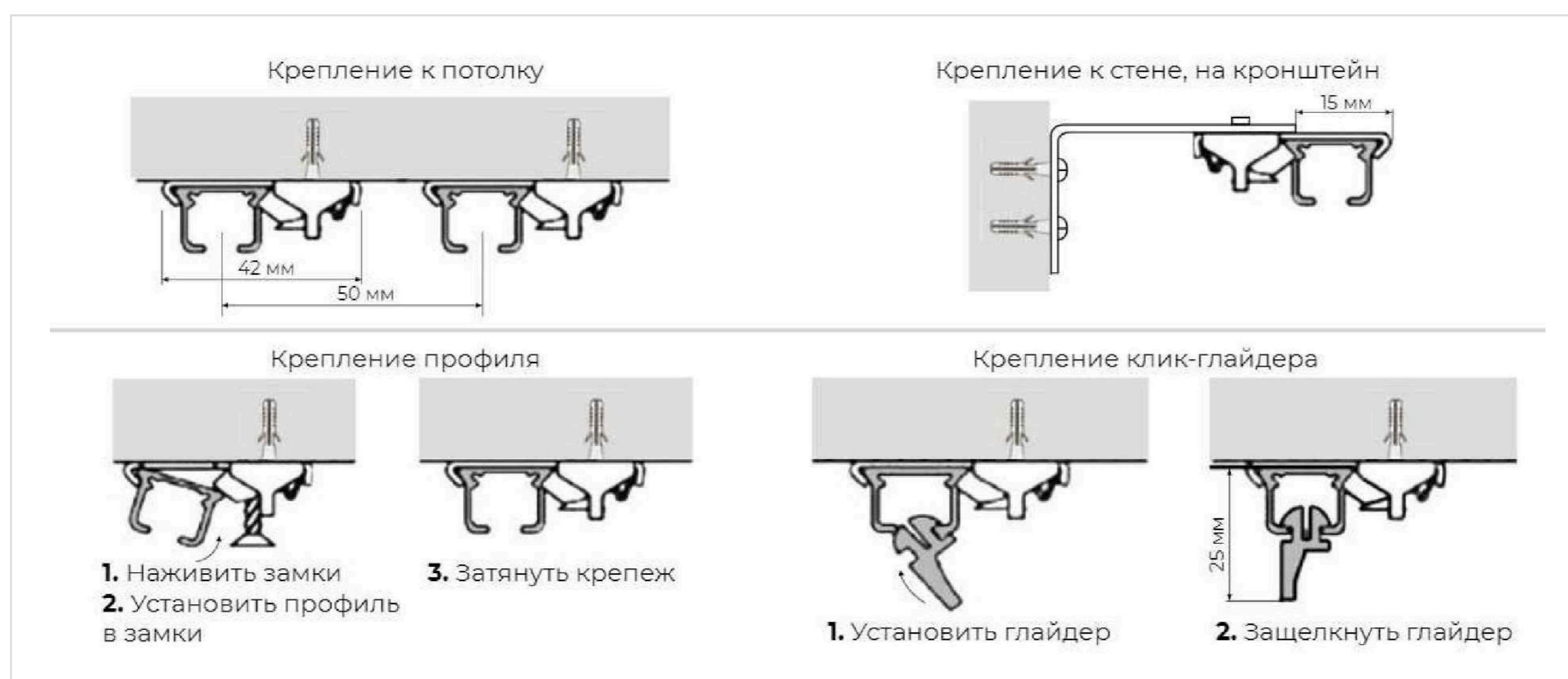
Как установить профильный карниз Standard.04

1 Нагрузка на карниз и крепление



- Расстояния между креплениями указаны в качестве ориентира, они могут варьироваться в зависимости от способа установки, поверхности и т.д.
- Рекомендованное расстояние между рядами не менее 5 см.
- При монтаже на стену, рекомендуем устанавливать дополнительные стеновые кронштейны для поддержки боковин, соединений, изгибов.

2 Монтаж карниза



Возникли сложности? Свяжитесь с нами для получения персональной консультации, мы всегда рады вам помочь!

